

コンシェルササしま ご入居までの流れ

1 お問い合わせ・ご見学申込み

見学予約をいただくとご案内がスムーズです。
事前にお申し出いただけましたら、昼食の試食も可能です。

2 ご入居予約

優先的にお部屋を確保させていただきます。

3 事前準備

健康診断書(原則、当社指定書式)
診断日より3カ月以内のものに限ります。

4 訪問面談(アセスメント)

施設職員が出向いてご面談いたします。

5 ご契約 / 前払い家賃のお振込み

ご契約書類へのご記入・ご捺印(印鑑をご持参ください)

1. 有料老人ホーム入居契約書
2. 有料老人ホーム重要事項説明書

※その他契約に必要な住民票・印鑑証明・各種準備書類の提出をお願いいたします。

6 ご入居

スムーズなご入居ができるよう準備させていただきます。

<住宅型有料老人ホーム>
コンシェルササしま
Concier
SASASHIMA

居室別料金表

見学ご予約・お問い合わせは ▶ コンシェルササしま

老後ハッピー ささしま

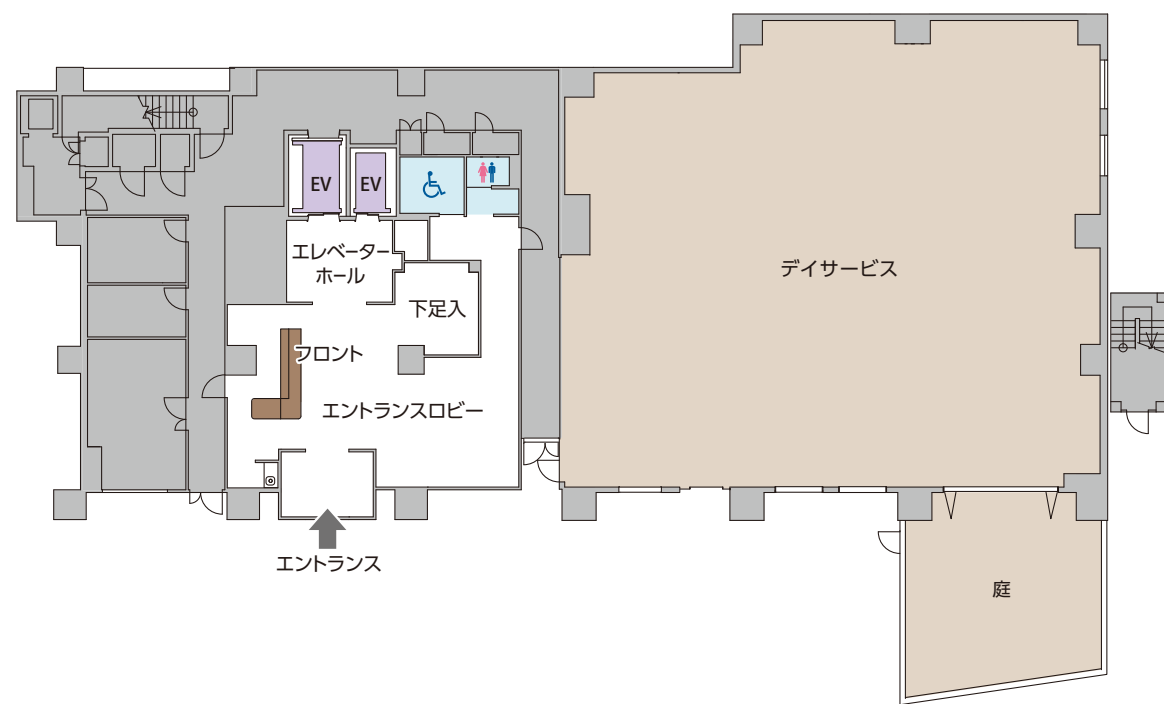
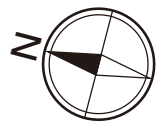
 **0120-658-334**  **リエイの快護**

〈住所〉〒453-0872 愛知県名古屋市中村区平池町4-60-5 ロイヤルパークスERささしま西棟1～7階

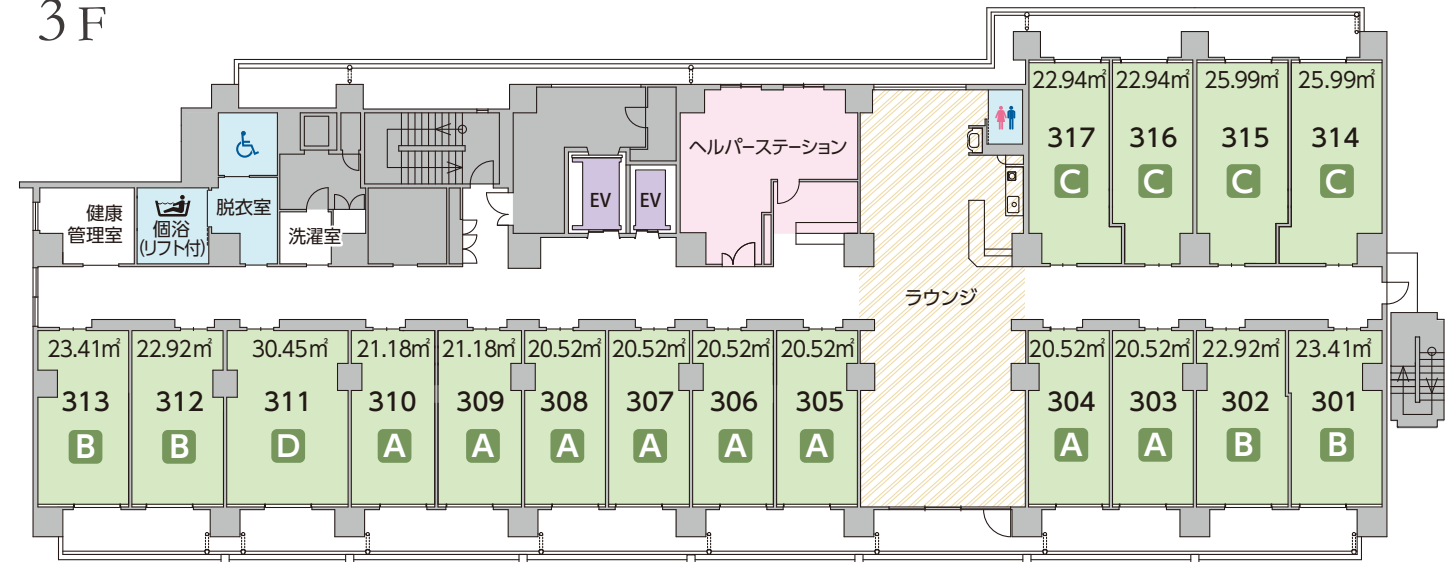
〈受付時間〉9:00～17:30 事業主体:株式会社リエイ



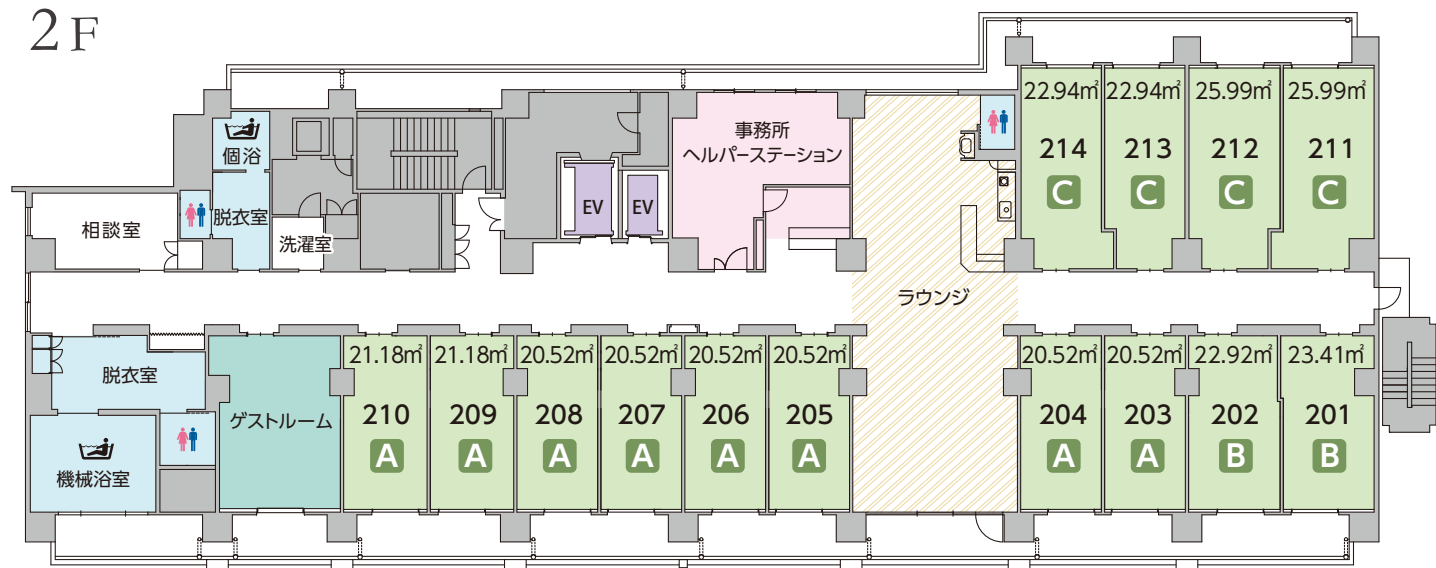
1F



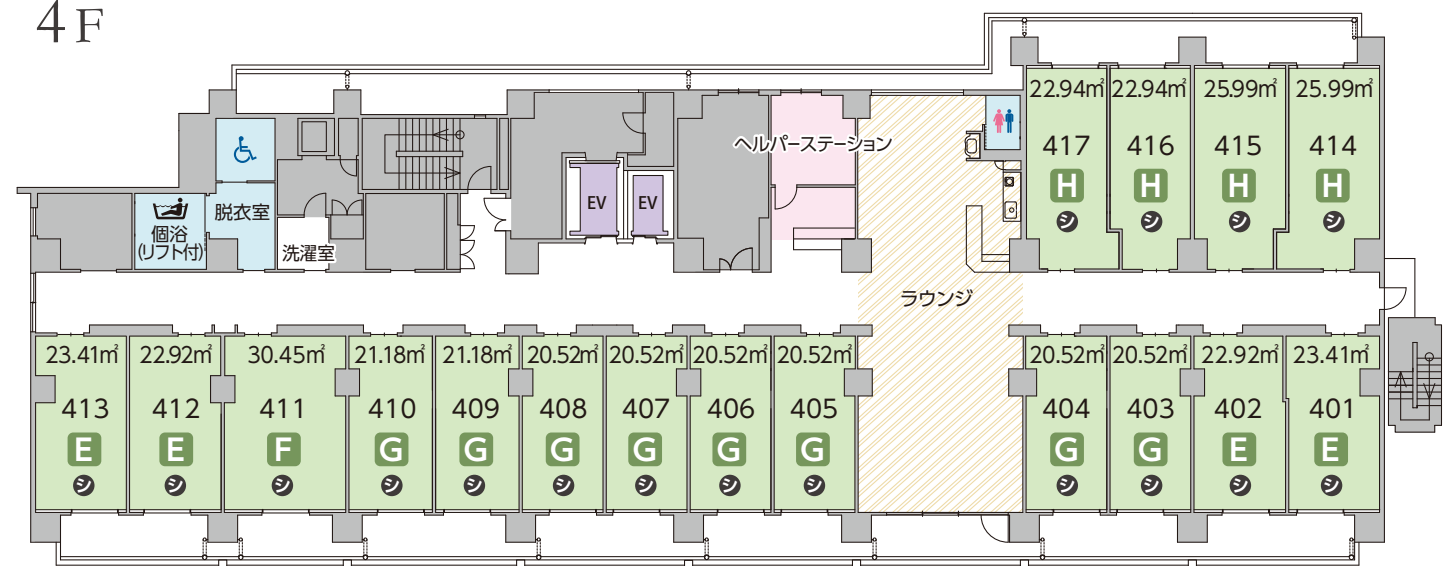
3F



2F

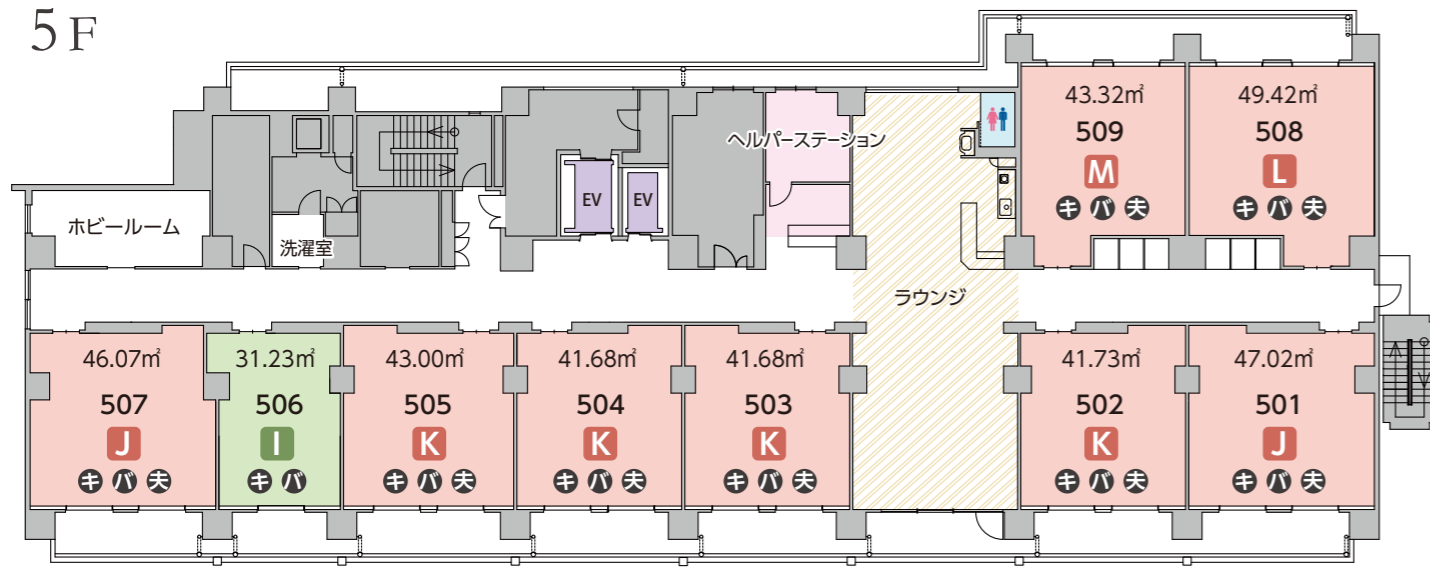


4F



☎...ミニシク付き

5F



A type

専有面積 20.52㎡～21.18㎡
全16室 (2階8室、3階8室)

お一人部屋

◆トイレ・洗面台付きベーシックタイプ

プラン別料金表

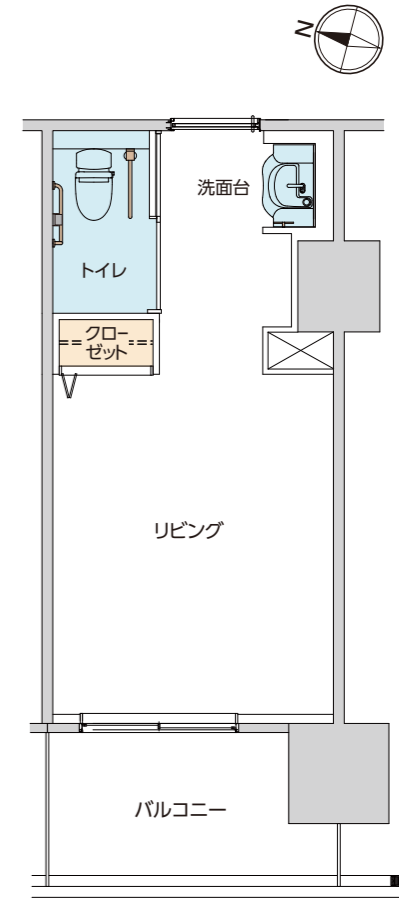
2F	プラン	前払い家賃	月額利用料	想定居住期間外	想定居住月間
	65歳～69歳	2,736.0万円	164,500円	25%	108カ月
	70歳～74歳	2,432.0万円	164,500円	25%	96カ月
	75歳～79歳	2,280.0万円	164,500円	20%	96カ月
	80歳～84歳	1,995.0万円	164,500円	20%	84カ月
	85歳～89歳	1,710.0万円	164,500円	20%	72カ月
	90歳以上	1,216.0万円	164,500円	25%	48カ月
	年間契約	360.0万円	164,500円	0%	12カ月
	月間契約 (月払い家賃)	0円	300,000円 +月額利用料164,500円	—	—

3F	プラン	前払い家賃	月額利用料	想定居住期間外	想定居住月間
	65歳～69歳	2,808.0万円	164,500円	25%	108カ月
	70歳～74歳	2,496.0万円	164,500円	25%	96カ月
	75歳～79歳	2,340.0万円	164,500円	20%	96カ月
	80歳～84歳	2,047.5万円	164,500円	20%	84カ月
	85歳～89歳	1,755.0万円	164,500円	20%	72カ月
	90歳以上	1,248.0万円	164,500円	25%	48カ月
	年間契約	366.0万円	164,500円	0%	12カ月
	月間契約 (月払い家賃)	0円	305,000円 +月額利用料164,500円	—	—

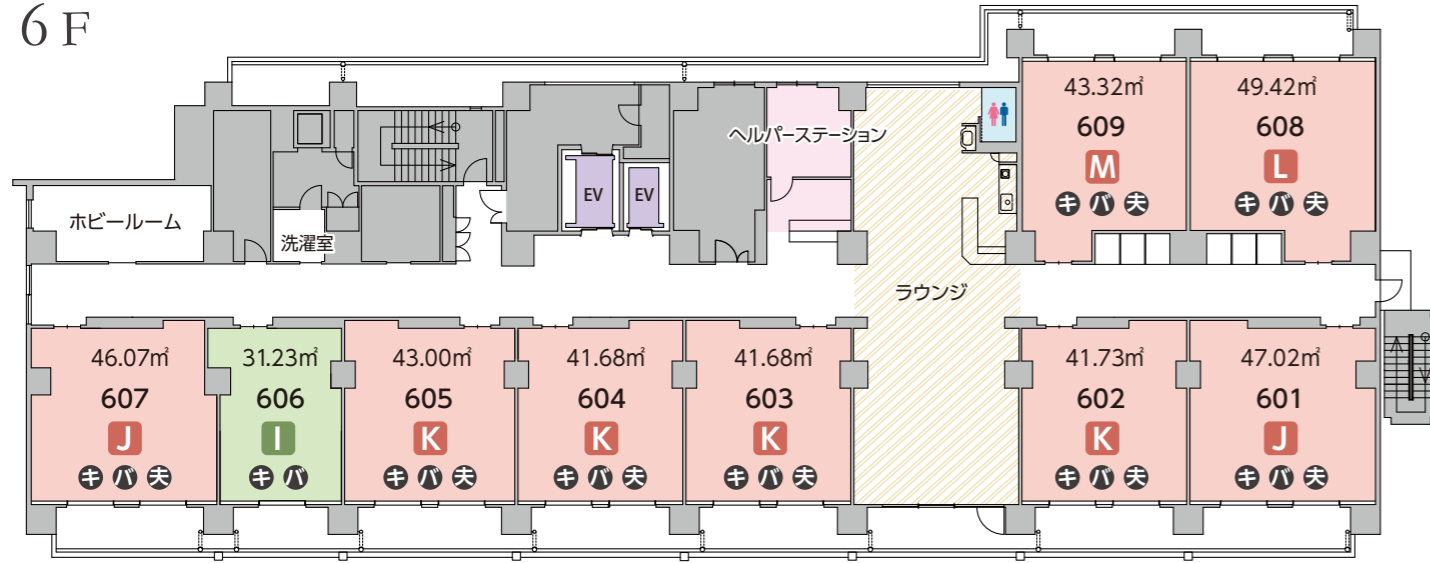
月額利用料	管理費	水道光熱費	合計
	148,000円	16,500円	164,500円

◆食費は朝食583円、昼食891円、夕食1,001円、実食分のみを請求致します。

※価格は全て税込です。※リネン代は別途徴収致します。



6F



B type

専有面積 22.92㎡～23.41㎡
全6室 (2階2室、3階4室)

お一人部屋

◆トイレ・洗面台付き、収納たっぷりタイプ

プラン別料金表

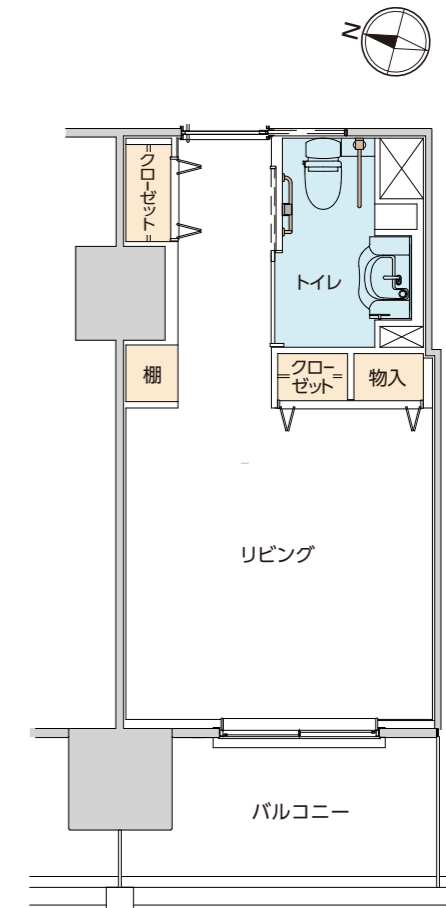
2F	プラン	前払い家賃	月額利用料	想定居住期間外	想定居住月間
	65歳～69歳	3,009.6万円	164,500円	25%	108カ月
	70歳～74歳	2,675.2万円	164,500円	25%	96カ月
	75歳～79歳	2,508.0万円	164,500円	20%	96カ月
	80歳～84歳	2,194.5万円	164,500円	20%	84カ月
	85歳～89歳	1,881.0万円	164,500円	20%	72カ月
	90歳以上	1,337.6万円	164,500円	25%	48カ月
	年間契約	382.8万円	164,500円	0%	12カ月
	月間契約 (月払い家賃)	0円	319,000円 +月額利用料164,500円	—	—

3F	プラン	前払い家賃	月額利用料	想定居住期間外	想定居住月間
	65歳～69歳	3,081.6万円	164,500円	25%	108カ月
	70歳～74歳	2,739.2万円	164,500円	25%	96カ月
	75歳～79歳	2,568.0万円	164,500円	20%	96カ月
	80歳～84歳	2,247.0万円	164,500円	20%	84カ月
	85歳～89歳	1,926.0万円	164,500円	20%	72カ月
	90歳以上	1,369.6万円	164,500円	25%	48カ月
	年間契約	388.8万円	164,500円	0%	12カ月
	月間契約 (月払い家賃)	0円	324,000円 +月額利用料164,500円	—	—

月額利用料	管理費	水道光熱費	合計
	148,000円	16,500円	164,500円

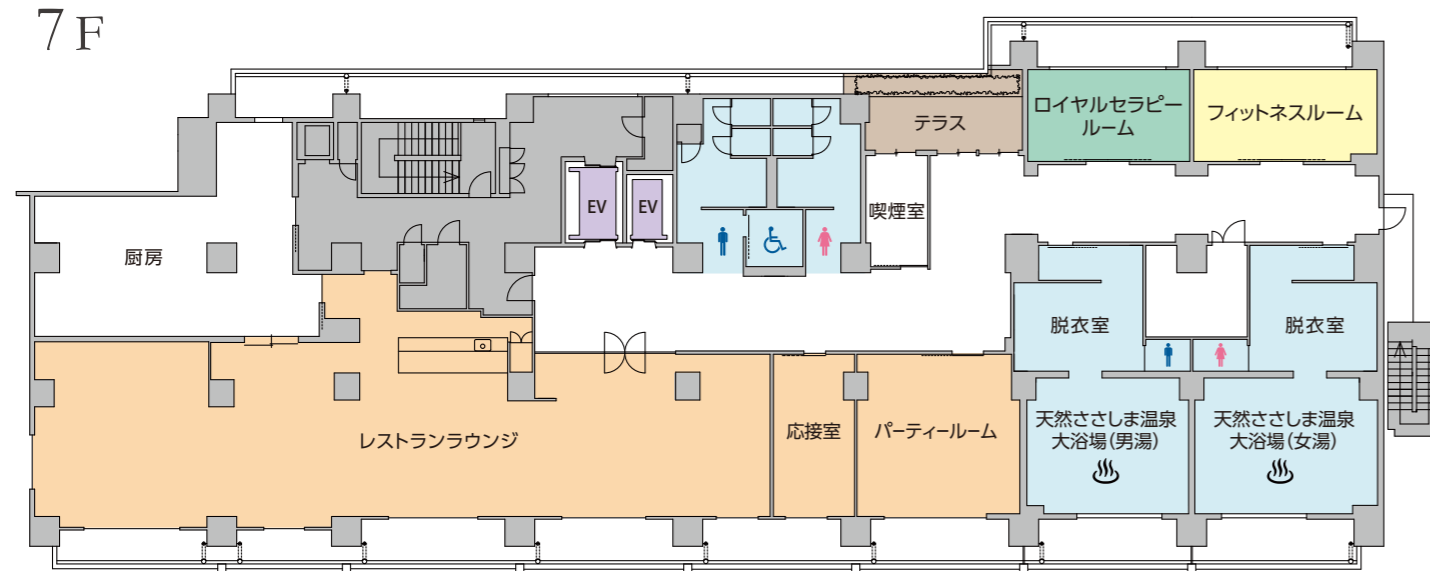
◆食費は朝食583円、昼食891円、夕食1,001円、実食分のみを請求致します。

※価格は全て税込です。※リネン代は別途徴収致します。



- ◆…キッチン付き
- ◆…ユニットバス付き
- ◆…夫婦居室

7F



C type

専有面積 22.94㎡～25.99㎡
全8室 (2階4室、3階4室)

お一人部屋

◆トイレ・洗面台付きベーシックタイプ

プラン別料金表

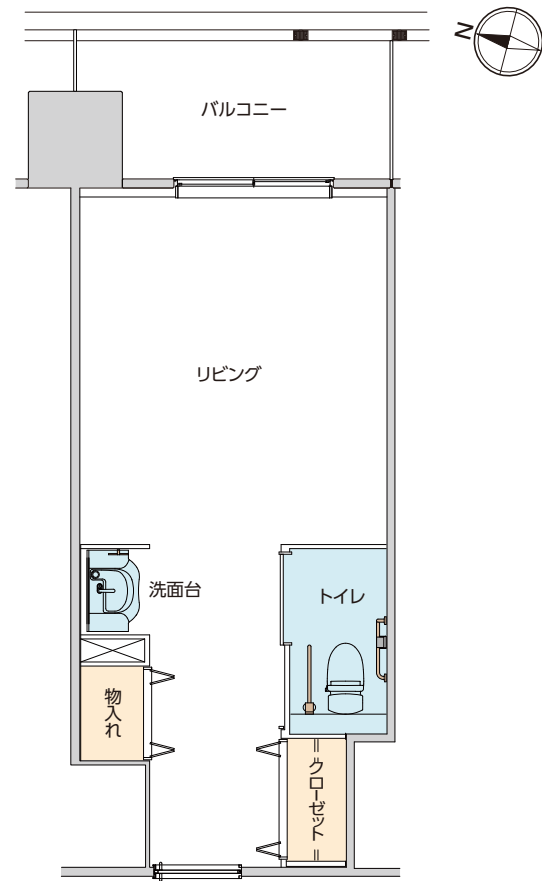
2F	プラン	前払い家賃	月額利用料	想定居住期間外	想定居住月間
	65歳～69歳	3,146.4万円	164,500円	25%	108カ月
	70歳～74歳	2,796.8万円	164,500円	25%	96カ月
	75歳～79歳	2,622.0万円	164,500円	20%	96カ月
	80歳～84歳	2,294.3万円	164,500円	20%	84カ月
	85歳～89歳	1,966.5万円	164,500円	20%	72カ月
	90歳以上	1,398.4万円	164,500円	25%	48カ月
	年間契約	394.2万円	164,500円	0%	12カ月
	月間契約 (月払い家賃)	0円	329,000円 +月額利用料 164,500円	—	—

3F	プラン	前払い家賃	月額利用料	想定居住期間外	想定居住月間
	65歳～69歳	3,218.4万円	164,500円	25%	108カ月
	70歳～74歳	2,860.8万円	164,500円	25%	96カ月
	75歳～79歳	2,682.0万円	164,500円	20%	96カ月
	80歳～84歳	2,346.8万円	164,500円	20%	84カ月
	85歳～89歳	2,011.5万円	164,500円	20%	72カ月
	90歳以上	1,430.4万円	164,500円	25%	48カ月
	年間契約	400.2万円	164,500円	0%	12カ月
	月間契約 (月払い家賃)	0円	334,000円 +月額利用料 164,500円	—	—

月額利用料	管理費	水道光熱費	合計
	148,000円	16,500円	164,500円

◆食費は朝食583円、昼食891円、夕食1,001円、実食分のみを請求致します。

※価格は全て税込です。※リネン代は別途徴収致します。



E type

専有面積 22.92㎡～23.41㎡
全4室 (4階4室)

お一人部屋

◆ミニシンク付きタイプ

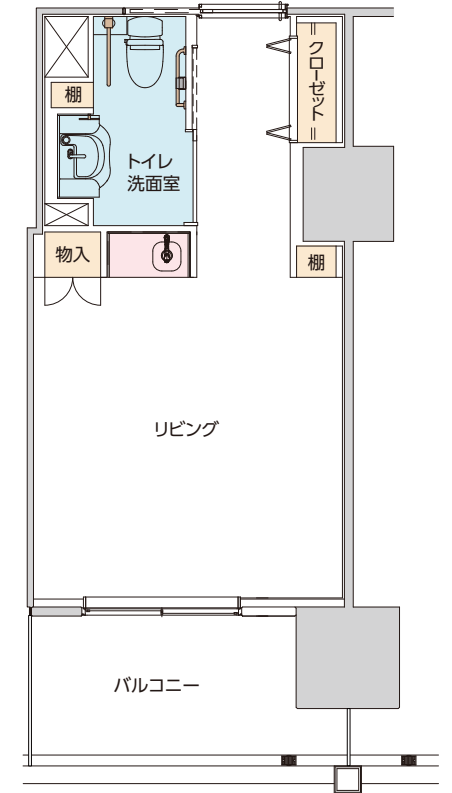
プラン別料金表

4F	プラン	前払い家賃	月額利用料	想定居住期間外	想定居住月間
	65歳～69歳	3,153.6万円	164,500円	25%	108カ月
	70歳～74歳	2,803.2万円	164,500円	25%	96カ月
	75歳～79歳	2,628.0万円	164,500円	20%	96カ月
	80歳～84歳	2,299.5万円	164,500円	20%	84カ月
	85歳～89歳	1,971.0万円	164,500円	20%	72カ月
	90歳以上	1,401.6万円	164,500円	25%	48カ月
	年間契約	394.8万円	164,500円	0%	12カ月
	月間契約 (月払い家賃)	0円	329,000円 +月額利用料 164,500円	—	—

月額利用料	管理費	水道光熱費	合計
	148,000円	16,500円	164,500円

◆食費は朝食583円、昼食891円、夕食1,001円、実食分のみを請求致します。

※価格は全て税込です。※リネン代は別途徴収致します。



D type

専有面積 30.45㎡
全1室 (3階1室)

お一人部屋

◆収納力抜群、ゆったりリビングタイプ

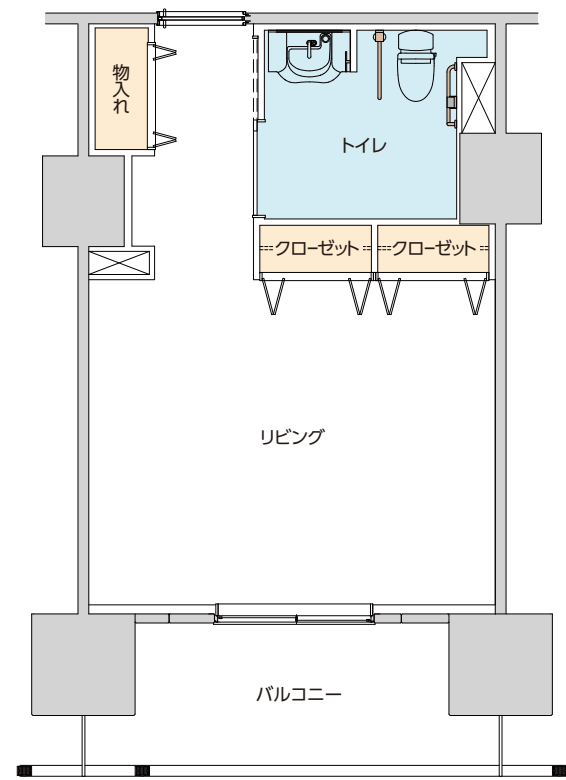
プラン別料金表

3F	プラン	前払い家賃	月額利用料	想定居住期間外	想定居住月間
	65歳～69歳	3,902.4万円	164,500円	25%	108カ月
	70歳～74歳	3,468.8万円	164,500円	25%	96カ月
	75歳～79歳	3,252.0万円	164,500円	20%	96カ月
	80歳～84歳	2,845.5万円	164,500円	20%	84カ月
	85歳～89歳	2,439.0万円	164,500円	20%	72カ月
	90歳以上	1,734.4万円	164,500円	25%	48カ月
	年間契約	457.2万円	164,500円	0%	12カ月
	月間契約 (月払い家賃)	0円	381,000円 +月額利用料 164,500円	—	—

月額利用料	管理費	水道光熱費	合計
	148,000円	16,500円	164,500円

◆食費は朝食583円、昼食891円、夕食1,001円、実食分のみを請求致します。

※価格は全て税込です。※リネン代は別途徴収致します。



F type

専有面積 30.45㎡
全1室 (4階1室)

お一人部屋

◆ミニシンク付き、ゆったりリビングタイプ

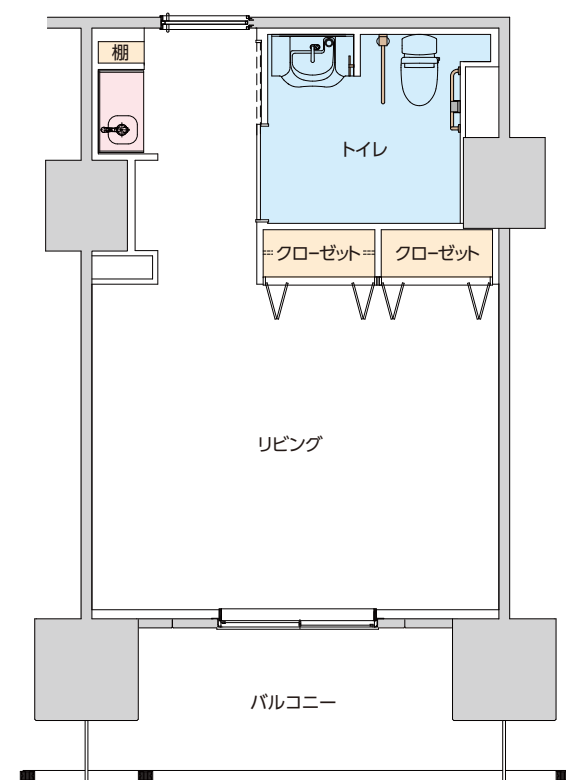
プラン別料金表

4F	プラン	前払い家賃	月額利用料	想定居住期間外	想定居住月間
	65歳～69歳	3,974.4万円	164,500円	25%	108カ月
	70歳～74歳	3,532.8万円	164,500円	25%	96カ月
	75歳～79歳	3,312.0万円	164,500円	20%	96カ月
	80歳～84歳	2,898.0万円	164,500円	20%	84カ月
	85歳～89歳	2,484.0万円	164,500円	20%	72カ月
	90歳以上	1,766.4万円	164,500円	25%	48カ月
	年間契約	463.2万円	164,500円	0%	12カ月
	月間契約 (月払い家賃)	0円	386,000円 +月額利用料 164,500円	—	—

月額利用料	管理費	水道光熱費	合計
	148,000円	16,500円	164,500円

◆食費は朝食583円、昼食891円、夕食1,001円、実食分のみを請求致します。

※価格は全て税込です。※リネン代は別途徴収致します。



G type

専有面積 20.52㎡～21.18㎡
全8室（4階8室）

お一人部屋

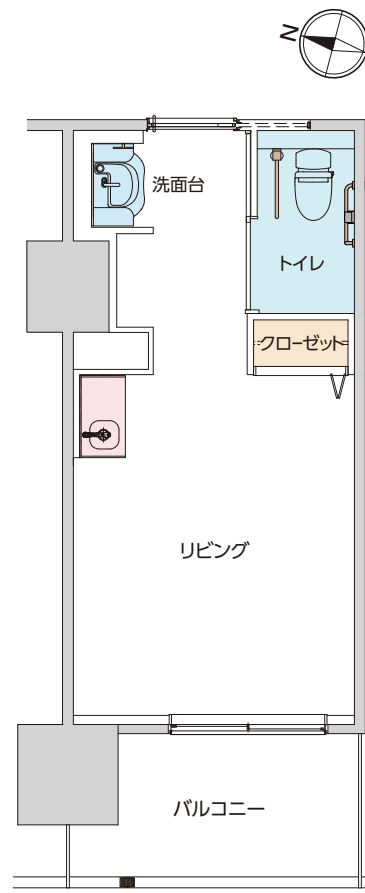
◆ミニシンク付きタイプ

プラン別料金表

4F	プラン	前払い家賃	月額利用料	想定居住 期間外	想定居住 月間
	65歳～69歳	2,880.0万円	164,500円	25%	108カ月
	70歳～74歳	2,560.0万円	164,500円	25%	96カ月
	75歳～79歳	2,400.0万円	164,500円	20%	96カ月
	80歳～84歳	2,100.0万円	164,500円	20%	84カ月
	85歳～89歳	1,800.0万円	164,500円	20%	72カ月
	90歳以上	1,280.0万円	164,500円	25%	48カ月
	年間契約	372.0万円	164,500円	0%	12カ月
	月間契約 (月払い家賃)	0円	310,000円 +月額利用料164,500円	—	—

月額利用料	管理費	水道光熱費	合計
	148,000円	16,500円	164,500円

◆食費は朝食583円、昼食891円、夕食1,001円、実食分のみを請求致します。
※価格は全て税込です。※リネン代は別途徴収致します。



I type

専有面積 31.23㎡
全2室（5階1室、6階1室）

お一人部屋

◆ミニキッチン・浴室付き、
ゆったりリビングタイプ

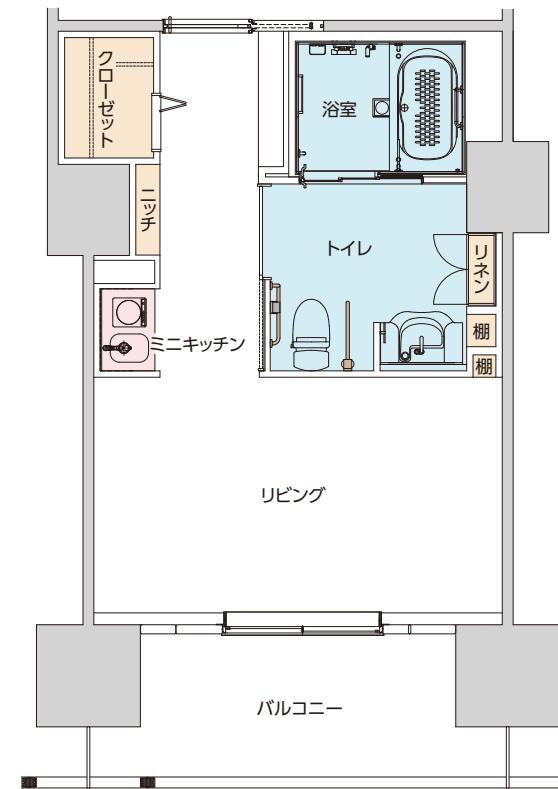
プラン別料金表

5F	プラン	前払い家賃	月額利用料	想定居住 期間外	想定居住 月間
	65歳～69歳	3,772.8万円	164,500円	25%	108カ月
	70歳～74歳	3,353.6万円	164,500円	25%	96カ月
	75歳～79歳	3,144.0万円	164,500円	20%	96カ月
	80歳～84歳	2,751.0万円	164,500円	20%	84カ月
	85歳～89歳	2,358.0万円	164,500円	20%	72カ月
	90歳以上	1,676.8万円	164,500円	25%	48カ月
	年間契約	446.4万円	164,500円	0%	12カ月
	月間契約 (月払い家賃)	0円	372,000円 +月額利用料164,500円	—	—

6F	プラン	前払い家賃	月額利用料	想定居住 期間外	想定居住 月間
	65歳～69歳	3,844.8万円	164,500円	25%	108カ月
	70歳～74歳	3,417.6万円	164,500円	25%	96カ月
	75歳～79歳	3,204.0万円	164,500円	20%	96カ月
	80歳～84歳	2,803.5万円	164,500円	20%	84カ月
	85歳～89歳	2,403.0万円	164,500円	20%	72カ月
	90歳以上	1,708.8万円	164,500円	25%	48カ月
	年間契約	452.4万円	164,500円	0%	12カ月
	月間契約 (月払い家賃)	0円	377,000円 +月額利用料164,500円	—	—

月額利用料	管理費	水道光熱費	合計
	148,000円	16,500円	164,500円

◆食費は朝食583円、昼食891円、夕食1,001円、実食分のみを請求致します。
※価格は全て税込です。※リネン代は別途徴収致します。



H type

専有面積 22.94㎡～25.99㎡
全4室（4階4室）

お一人部屋

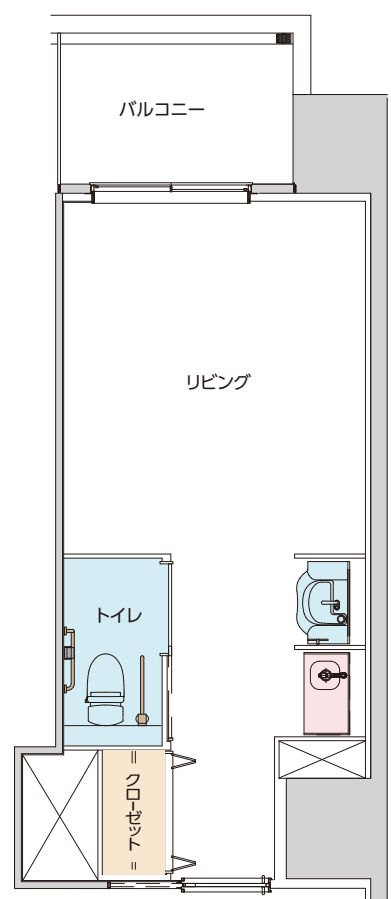
◆ミニシンク付きタイプ

プラン別料金表

4F	プラン	前払い家賃	月額利用料	想定居住 期間外	想定居住 月間
	65歳～69歳	3,290.4万円	164,500円	25%	108カ月
	70歳～74歳	2,924.8万円	164,500円	25%	96カ月
	75歳～79歳	2,742.0万円	164,500円	20%	96カ月
	80歳～84歳	2,399.3万円	164,500円	20%	84カ月
	85歳～89歳	2,056.5万円	164,500円	20%	72カ月
	90歳以上	1,462.4万円	164,500円	25%	48カ月
	年間契約	406.2万円	164,500円	0%	12カ月
	月間契約 (月払い家賃)	0円	339,000円 +月額利用料164,500円	—	—

月額利用料	管理費	水道光熱費	合計
	148,000円	16,500円	164,500円

◆食費は朝食583円、昼食891円、夕食1,001円、実食分のみを請求致します。
※価格は全て税込です。※リネン代は別途徴収致します。



J type

専有面積 46.07㎡～47.02㎡
全4室（5階2室、6階2室）

お二人部屋

◆ミニキッチン・浴室付きタイプ

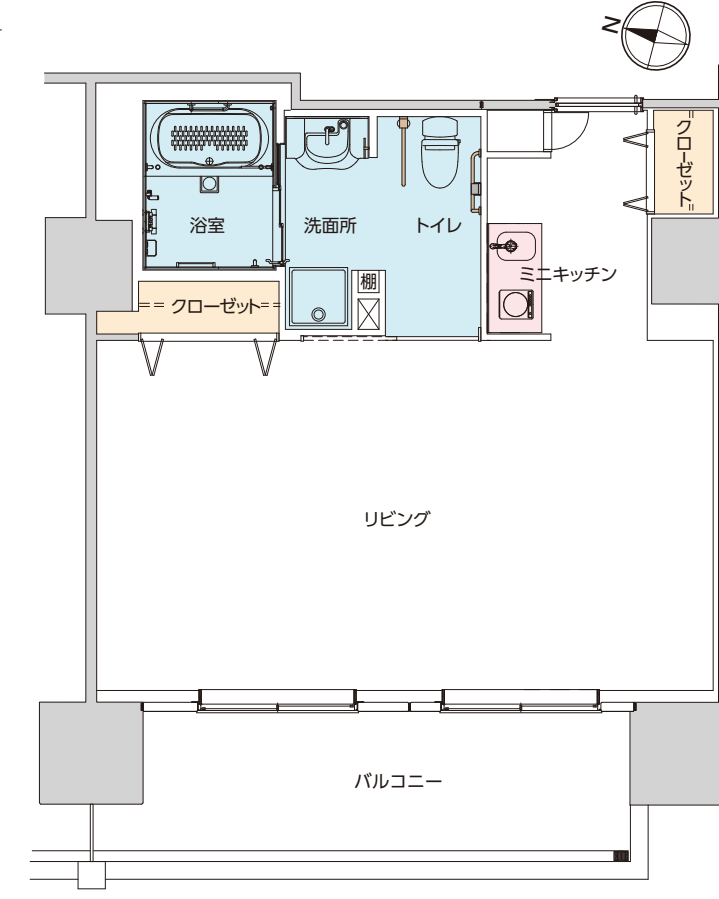
プラン別料金表

5F	プラン	前払い家賃	月額利用料	想定居住 期間外	想定居住 月間
	65歳～69歳	5,414.4万円	264,300円	25%	108カ月
	70歳～74歳	4,812.8万円	264,300円	25%	96カ月
	75歳～79歳	4,512.0万円	264,300円	20%	96カ月
	80歳～84歳	3,948.0万円	264,300円	20%	84カ月
	85歳～89歳	3,384.0万円	264,300円	20%	72カ月
	90歳以上	2,406.4万円	264,300円	25%	48カ月
	年間契約	583.2万円	264,300円	0%	12カ月
	月間契約 (月払い家賃)	0円	486,000円 +月額利用料264,300円	—	—

6F	プラン	前払い家賃	月額利用料	想定居住 期間外	想定居住 月間
	65歳～69歳	5,486.4万円	264,300円	25%	108カ月
	70歳～74歳	4,876.8万円	264,300円	25%	96カ月
	75歳～79歳	4,572.0万円	264,300円	20%	96カ月
	80歳～84歳	4,000.5万円	264,300円	20%	84カ月
	85歳～89歳	3,429.0万円	264,300円	20%	72カ月
	90歳以上	2,438.4万円	264,300円	25%	48カ月
	年間契約	589.2万円	264,300円	0%	12カ月
	月間契約 (月払い家賃)	0円	491,000円 +月額利用料264,300円	—	—

月額利用料	管理費	水道光熱費	合計
	236,800円	27,500円	264,300円

◆食費は朝食583円、昼食891円、夕食1,001円、実食分のみを請求致します。
※価格は全て税込です。※リネン代は別途徴収致します。



K type

専有面積 41.68㎡～43.00㎡
全8室 (5階4室、6階4室)

お二人部屋 ◆ミニキッチン・浴室付きタイプ

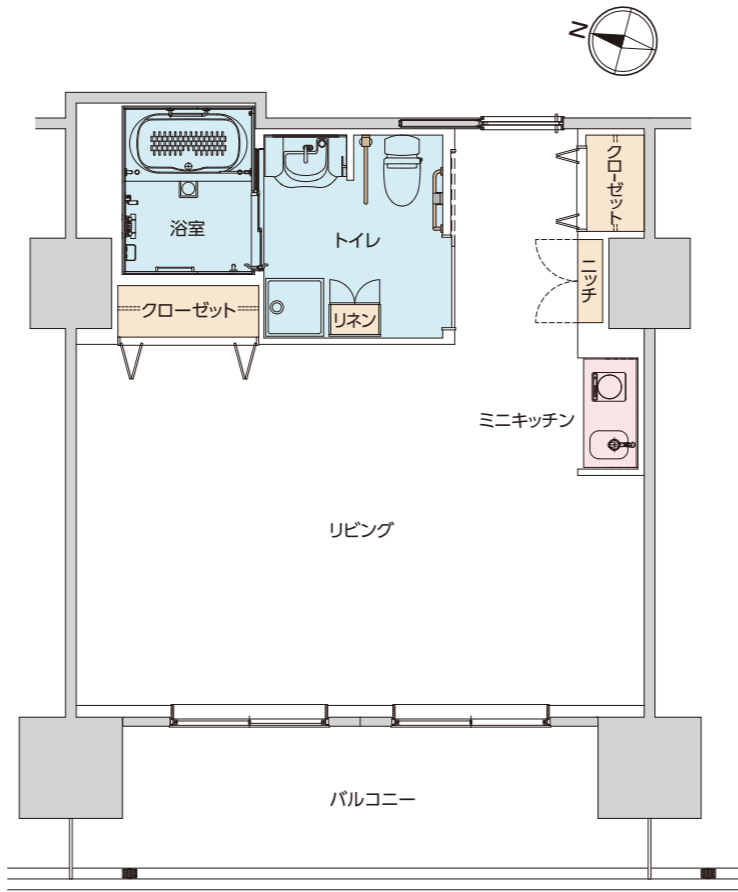
プラン別料金表

5F	プラン	前払い家賃	月額利用料	想定居住期間外	想定居住月間
	65歳～69歳	4,867.2万円	264,300円	25%	108カ月
	70歳～74歳	4,326.4万円	264,300円	25%	96カ月
	75歳～79歳	4,056.0万円	264,300円	20%	96カ月
	80歳～84歳	3,549.0万円	264,300円	20%	84カ月
	85歳～89歳	3,042.0万円	264,300円	20%	72カ月
	90歳以上	2,163.2万円	264,300円	25%	48カ月
	年間契約	537.6万円	264,300円	0%	12カ月
	月間契約 (月払い家賃)	0円	448,000円 +月額利用料264,300円	—	—

6F	プラン	前払い家賃	月額利用料	想定居住期間外	想定居住月間
	65歳～69歳	4,939.2万円	264,300円	25%	108カ月
	70歳～74歳	4,390.4万円	264,300円	25%	96カ月
	75歳～79歳	4,116.0万円	264,300円	20%	96カ月
	80歳～84歳	3,601.5万円	264,300円	20%	84カ月
	85歳～89歳	3,087.0万円	264,300円	20%	72カ月
	90歳以上	2,195.2万円	264,300円	25%	48カ月
	年間契約	543.6万円	264,300円	0%	12カ月
	月間契約 (月払い家賃)	0円	453,000円 +月額利用料264,300円	—	—

月額利用料	管理費	水道光熱費	合計
	236,800円	27,500円	264,300円

◆食費は朝食583円、昼食891円、夕食1,001円、実食分のみを請求致します。
※価格は全て税込です。※リネン代は別途徴収致します。



M type

専有面積 43.32㎡
全2室 (5階1室、6階1室)

お二人部屋 ◆ミニキッチン・浴室付きタイプ

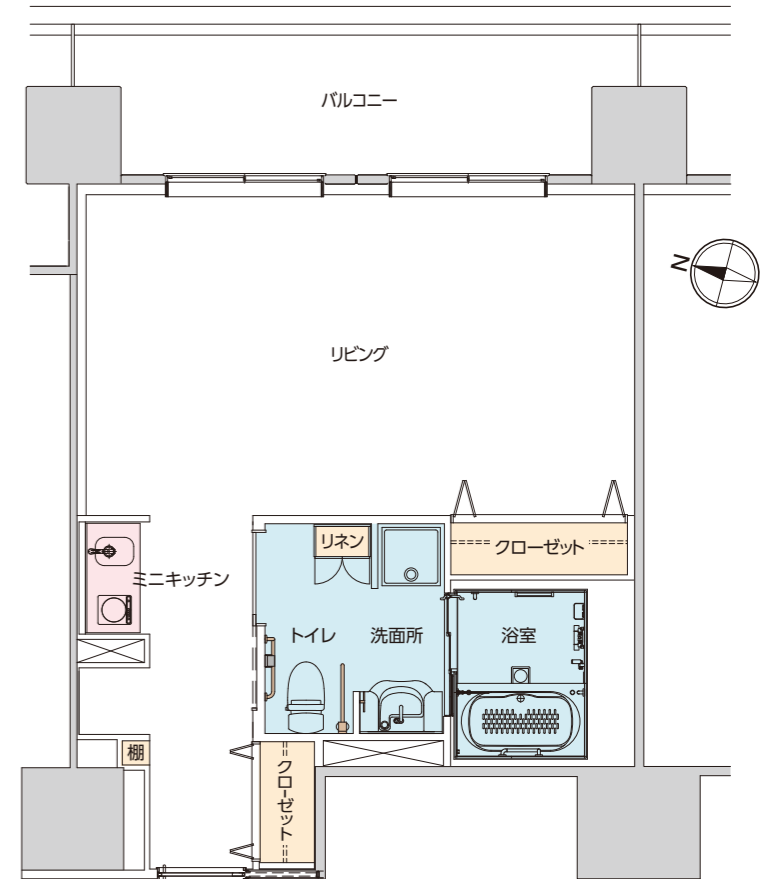
プラン別料金表

5F	プラン	前払い家賃	月額利用料	想定居住期間外	想定居住月間
	65歳～69歳	4,867.2万円	264,300円	25%	108カ月
	70歳～74歳	4,326.4万円	264,300円	25%	96カ月
	75歳～79歳	4,056.0万円	264,300円	20%	96カ月
	80歳～84歳	3,549.0万円	264,300円	20%	84カ月
	85歳～89歳	3,042.0万円	264,300円	20%	72カ月
	90歳以上	2,163.2万円	264,300円	25%	48カ月
	年間契約	537.6万円	264,300円	0%	12カ月
	月間契約 (月払い家賃)	0円	448,000円 +月額利用料264,300円	—	—

6F	プラン	前払い家賃	月額利用料	想定居住期間外	想定居住月間
	65歳～69歳	4,939.2万円	264,300円	25%	108カ月
	70歳～74歳	4,390.4万円	264,300円	25%	96カ月
	75歳～79歳	4,116.0万円	264,300円	20%	96カ月
	80歳～84歳	3,601.5万円	264,300円	20%	84カ月
	85歳～89歳	3,087.0万円	264,300円	20%	72カ月
	90歳以上	2,195.2万円	264,300円	25%	48カ月
	年間契約	543.6万円	264,300円	0%	12カ月
	月間契約 (月払い家賃)	0円	453,000円 +月額利用料264,300円	—	—

月額利用料	管理費	水道光熱費	合計
	236,800円	27,500円	264,300円

◆食費は朝食583円、昼食891円、夕食1,001円、実食分のみを請求致します。
※価格は全て税込です。※リネン代は別途徴収致します。



L type

専有面積 49.42㎡
全2室 (5階1室、6階1室)

お二人部屋 ◆カウンターミニキッチン・浴室付きタイプ

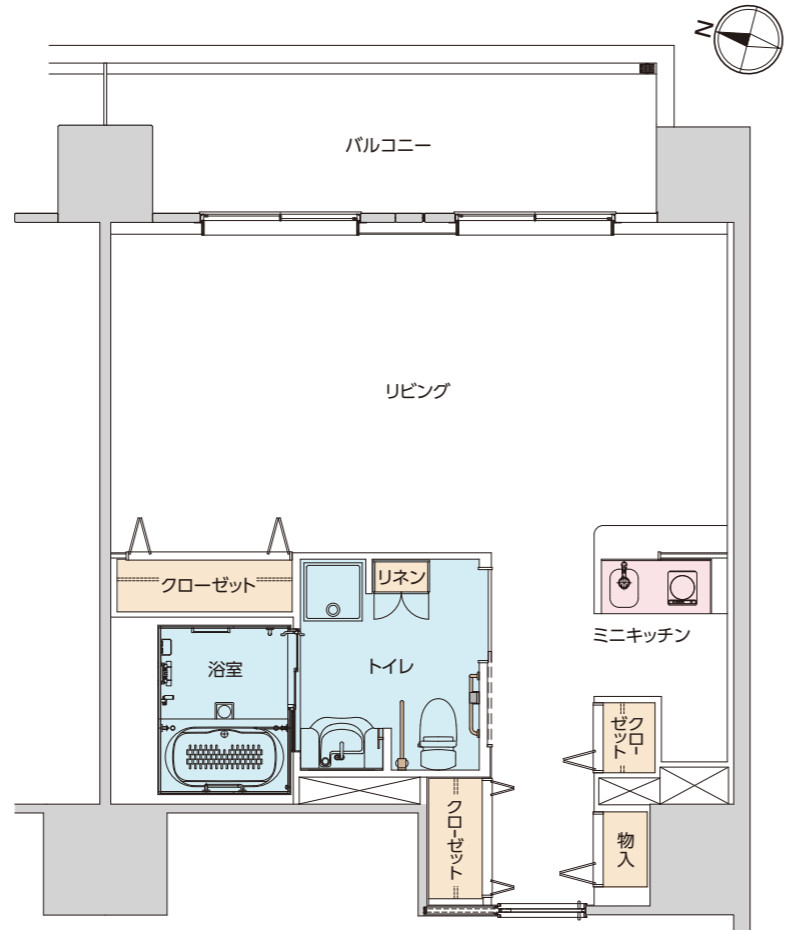
プラン別料金表

5F	プラン	前払い家賃	月額利用料	想定居住期間外	想定居住月間
	65歳～69歳	5,688.0万円	264,300円	25%	108カ月
	70歳～74歳	5,056.0万円	264,300円	25%	96カ月
	75歳～79歳	4,740.0万円	264,300円	20%	96カ月
	80歳～84歳	4,147.5万円	264,300円	20%	84カ月
	85歳～89歳	3,555.0万円	264,300円	20%	72カ月
	90歳以上	2,528.0万円	264,300円	25%	48カ月
	年間契約	606.0万円	264,300円	0%	12カ月
	月間契約 (月払い家賃)	0円	505,000円 +月額利用料264,300円	—	—

6F	プラン	前払い家賃	月額利用料	想定居住期間外	想定居住月間
	65歳～69歳	5,760.0万円	264,300円	25%	108カ月
	70歳～74歳	5,120.0万円	264,300円	25%	96カ月
	75歳～79歳	4,800.0万円	264,300円	20%	96カ月
	80歳～84歳	4,200.0万円	264,300円	20%	84カ月
	85歳～89歳	3,600.0万円	264,300円	20%	72カ月
	90歳以上	2,560.0万円	264,300円	25%	48カ月
	年間契約	612.0万円	264,300円	0%	12カ月
	月間契約 (月払い家賃)	0円	510,000円 +月額利用料264,300円	—	—

月額利用料	管理費	水道光熱費	合計
	236,800円	27,500円	264,300円

◆食費は朝食583円、昼食891円、夕食1,001円、実食分のみを請求致します。
※価格は全て税込です。※リネン代は別途徴収致します。



短期体験入居

1泊2食付 9,900円 (税込)

チェックイン 14:00～16:00
チェックアウト 翌日10:00まで

その他の費用 入浴代…440円/リネン代…660円/昼食代…847円

※原則7泊8日までのご利用となります。(8日以上はご相談ください) ※ご希望による介護保険適用外サービスです。
※介護に関する費用は別途必要となります。

※下記の期間は、特別期間として宿泊料金を通常の20%割増とさせていただきます。

ゴールデンウィーク 4月26日～5月10日 / お盆 8月10日～8月20日 / 年末年始 12月26日～1月10日

※ご不明点等は、お気軽にお問合せ下さい。 ※送迎は含まれません。 ※金額は全て税込価格です。

【前払い家賃の返還制度】

◇入居日から3カ月を超えて退去される場合

$$\text{返還金} = \frac{(\text{前払い家賃総額} \times 75 \sim 80\%) \times (\text{想定居住月数} - \text{入居経過月数})}{\text{想定居住月数}}$$

※前払い家賃のうち下記想定居住期間外分は、入居期間にかかわらず返還いたしません。(1年契約は除く。)

※1年契約は、12カ月で均等償却となります。 ※入退去月は日割りとなります。 ※退去時に原状回復費用が別途かかります。

年齢・プラン	65歳～69歳	70歳～74歳	75歳～79歳	80歳～84歳	85歳～89歳	90歳以上	年間契約
想定居住期間外	25%	25%	20%	20%	20%	25%	0%
想定居住月数	108カ月	96カ月	96カ月	84カ月	72カ月	48カ月	12カ月

クリーニングオフ (入居日から3カ月以内で退去される場合)

$$\text{返還金} = \text{前払い家賃総額} - \left(\frac{\text{前払い家賃総額} \times 75 \sim 80\%}{\text{想定居住年数} \times 365日} \times \text{利用日数} \right)$$

※前払い家賃のうち想定居住期間外分は、全額返金いたします。 ※利用日数分は日割りとなります。