

住宅型有料老人ホーム シニア町内会 NARITA 公津の杜



残りわずか!

Photo: 居室の一例 ※家具類はイメージです

人気の施設に、空室が出来ました!

約26畳のお二人部屋。お一人でも入居可能です

ペットと入居可能

居室は施設の中庭へ出られる**専用の庭付き**です。ペットも健やかに暮らせるよう、温かな環境を整えています。

※ペットの体重10kg以下



約43㎡の広々居室

ゆとりの居室面積。躯体や設備で余分な凹凸を作らないシンプル設計です。キッチンや浴室付きなので今まで通りの暮らしをお続けいただけます。



ユニットバス

浴槽はお一人でゆったり湯船につかれるスペース。これまで通り、ご自分の時間をお楽しみいただけます。

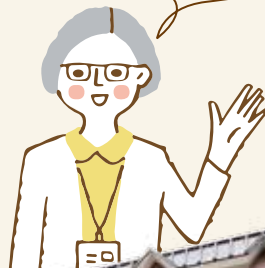


キッチン(IHコンロ)

火による事故の心配が少なく、安全性が高いIHコンロを採用しています。



ハイスpek設備で人気の高いお部屋です!
是非、ご見学にお越しください



112号室 43.62㎡

居室設備

トイレ/洗面台/カーテン/エアコン/ナースコール
キッチン/ユニットバス/クローゼット/お庭付き

施設見学のご予約・資料請求は

<住宅型有料老人ホーム> シニア町内会 NARITA公津の杜

TEL.0476-20-3801

[住所] 千葉県成田市飯田町33-1 [受付時間] 9:00~17:30



個別相談・見学 随時受付中!

希望日時をご予約下さい

参加無料

送迎ご相談下さい

昼食ご試食可能



お食事の一例

お元気な方から介護の必要な方までご入居可能です

面会・外出可能



選択制の食事



夕食の一例

ロイヤルセラピーの提供



タイ式フットケア

デイサービスも隣接



癒しのデイサービス成田

充実の共有スペース

看護師が常勤

協力医療機関との連携

多彩なレクリエーション・イベント

ご利用料金の一例〈112号室:43.62㎡〉

長期Aプラン		長期Bプラン		1年契約		90歳プラン		月間契約	
前払い家賃	月額利用料金	前払い家賃	月額利用料金	前払い家賃	月額利用料金	前払い家賃	月額利用料金	前払い家賃	月額利用料金
951万円	398,390円	471万円	478,398円	192万円	398,390円	582万円	398,390円	0円	558,390円

※月額利用料金は月払い家賃+管理費+水道光熱費+食費 ※料金の詳細はお問合せ下さい。

成田市内で
老人ホームを探している方

介護施設でも
自由な生活を楽しみたい方

将来的に介護が
必要になるのが心配な方



ACCESS

京成本線「公津の杜」駅より 徒歩8分



【施設概要】■類型/住宅型有料老人ホーム ■敷地面積/2683.05㎡ ■延床面積/2785.51㎡ ■構造・規模/鉄骨造3階建 ■建物の権利形態/賃貸借 ■建物所有者/賃貸借物件 ■事業主体/株式会社リエイ ■土地の権利形態/賃貸借 ■居住の権利形態/利用権方式 ■居室面積/21.42㎡~45.56㎡ ■居室区分/一人居室(54室)、二人居室(5室) ■居室総数(定員)/59室(64名) ■居室設備/トイレ、洗面化粧台、カーテン、エアコン、ナースコール、(キッチン、ユニットバス、ベランダ付きタイプあり) ■共用設備/ロビーラウンジ、食堂、大浴場、中庭、ロイヤルセラピールーム ■入居時の要件/入居時自立、要支援、要介護 ■介護に関わる職員体制/介護職員(日中7名、夜間2名)、看護職員(日中1~2名) ■協力医療機関/公益財団法人 日産厚生会 佐倉厚生園病院、医療法人社団 樹々会 日吉台病院、医療法人社団 つかだファミリークリニック、医療法人社団 医善会 おうちde診察クリニック成田、医療法人社団 陵栄会 佐倉デンタルクリニック ■開設年月/2009年12月

施設見学のご予約・資料請求は

<住宅型有料老人ホーム> シニア町内会 NARITA公津の杜

TEL.0476-20-3801

[住所] 千葉県成田市飯田町33-1 [受付時間] 9:00~17:30

リエイグループ ~動画紹介~

<https://www.riei.co.jp/movies/>



リエイの快護