



〈住宅型有料老人ホーム〉 シニア町内会 NARITA公津の杜

成田市内で老人ホームを探している方は
是非、施設見学にお越しください。

個別見学会 随時開催中!

参加費無料 | ご予約制 | 昼食試食可能

送迎希望の方はご相談ください

これまでと変わらない自由な暮らしに安心を添えて



自由な生活



ペットとの入居可能

※1階居室のみ



面会制限無し



食事の一例

選択制の食事



リラクゼーションサービスの提供



看護師が常勤



秋の文化祭

季節ごとのイベント



中庭でお茶会を楽しむ

充実の共有スペース

お問い合わせは 〈住宅型有料老人ホーム〉シニア町内会 NARITA公津の杜

TEL.0476-20-3801

【受付時間】9:00~17:30

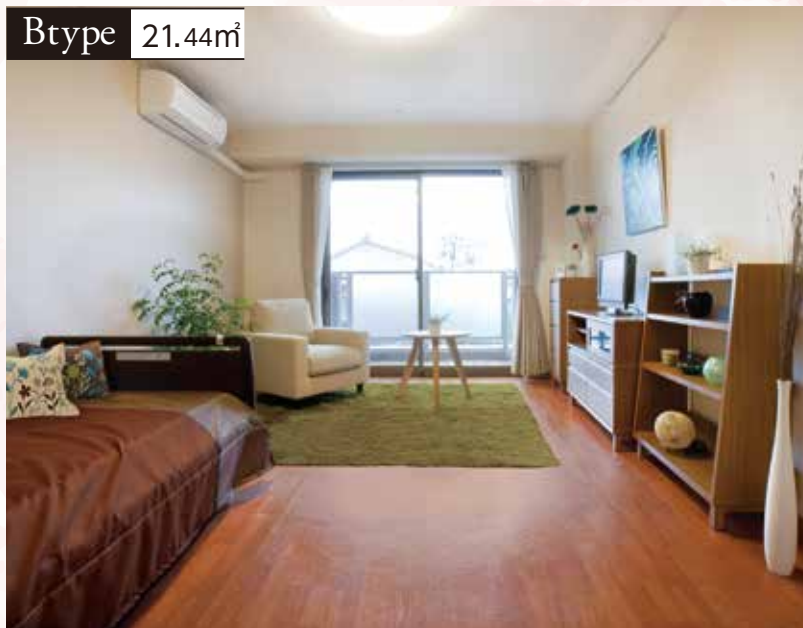
千葉県成田市飯田町33-1



詳しくは
ホームページを
ご覧ください

お元気な方から介護の必要な方までご入居可能です

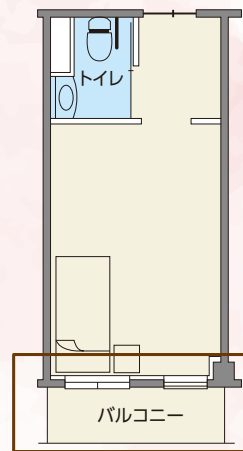
お一人部屋のBtypeは、お好きなプランを選択出来ます。



Btype 21.44㎡

Photo: Btypeの一例 ※家具類はイメージです

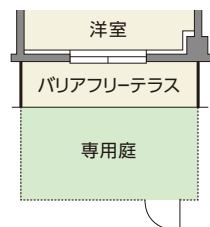
ちょっとした調理ができるIHキッチン付きプランや、ガーデニングを楽しめる専用庭付きプランなど、プラスの機能を選択できるベーシックタイプです。



Bタイプの専用庭付きプラン



バリアフリーテラス 専用庭



ご利用料金の一例〈お一人部屋〉224号室 Btype: 21.44㎡

長期Aプラン		長期Bプラン		1年契約		90歳プラン		月間契約	
前払い家賃	月額利用料金	前払い家賃	月額利用料金	前払い家賃	月額利用料金	前払い家賃	月額利用料金	前払い家賃	月額利用料金
520万円	213,970円	280万円	253,970円	110万円	213,970円	312万円	213,970円	0円	305,970円

※月額利用料金は月払い家賃+管理費+水道光熱費+食費 ※料金の詳細はお問い合わせ下さい。



ACCESS

京成本線「公津の杜」駅より **徒歩8分**



【施設概要】■類型/住宅型有料老人ホーム ■敷地面積/2683.05㎡ ■延床面積/2785.51㎡ ■構造・規模/鉄骨造3階建 ■建物の権利形態/賃貸借 ■建物所有者/賃貸借物件 ■事業主体/株式会社リエイ ■土地の権利形態/賃貸借 ■居住の権利形態/利用権方式 ■居室面積/21.42㎡~45.56㎡ ■居室区分/一人居室(54室)、二人居室(5室) ■居室総数(定員)/59室(64名) ■居室設備/トイレ、洗面化粧台、カーテン、エアコン、ナースコール、(キッチン、ユニットバス、ベランダ付きタイプあり) ■共用設備/ロビーラウンジ、食堂、大浴場、中庭、ロイヤルセラピールーム ■入居時の要件/入居時自立、要支援、要介護 ■介護に関わる職員体制/介護職員(日中7名、夜間2名)、看護職員(日中1~2名) ■協力医療機関/公益財団法人 日産厚生会 佐倉厚生園病院、医療法人社団 樹々会 日吉台病院、医療法人社団 つかだファミリークリニック、医療法人社団 医善会 おうちde診察クリニック成田、医療法人社団 陵栄会 佐倉デンタルクリニック ■開設年月/2009年12月

個別見学会のご予約・資料請求は

<住宅型有料老人ホーム> シニア町内会 NARITA 公津の杜

TEL.0476-20-3801

[住所] 〒286-0041 千葉県成田市飯田町33-1 [受付時間] 9:00~17:30

