



一人部屋タイプ



腎臓食・糖尿病食対応可能

対象 75歳以上で介護認定を受けられている方へ [75歳以下の方は個別にご相談承ります。]

介護付有料老人ホーム

コンシェル阿倍野 施設見学会 開催

3/21(金)・22(土)・23(日)

1時間ごとに1組ずつの
予約制となります。

参加費無料 要予約

体験入居も好評受付中! コンシェル阿倍野のサービスが1泊2日(9,900円)から体験可能 [最長 7泊8日まで可能!]



屋上展望浴



ロイヤルセラピー(タイ式 フットケア)



ラウンジ

介護付有料老人ホーム コンシェル阿倍野

お気軽にお問い合わせください

0120-123-136



月額利用料 219,050円から

住 所 大阪市阿倍野区旭町1-3-11 受付時間 9:00~17:30

入居者募集中! 一人部屋に即入居可能!! 訪れる人に便利な駅近立地

入居後もご家族と面会できます

リエイグループ ~動画紹介~

<https://www.riei.co.jp/movies/>

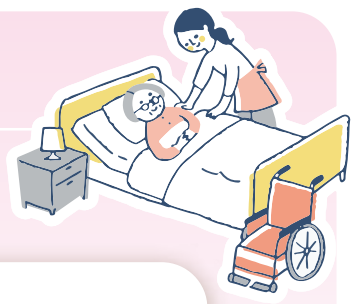


感染症対策を徹底しておりますので、安心してご参加ください。
ご来館の皆様は、ご協力をいただきますようお願いいたします。

リエイの快護

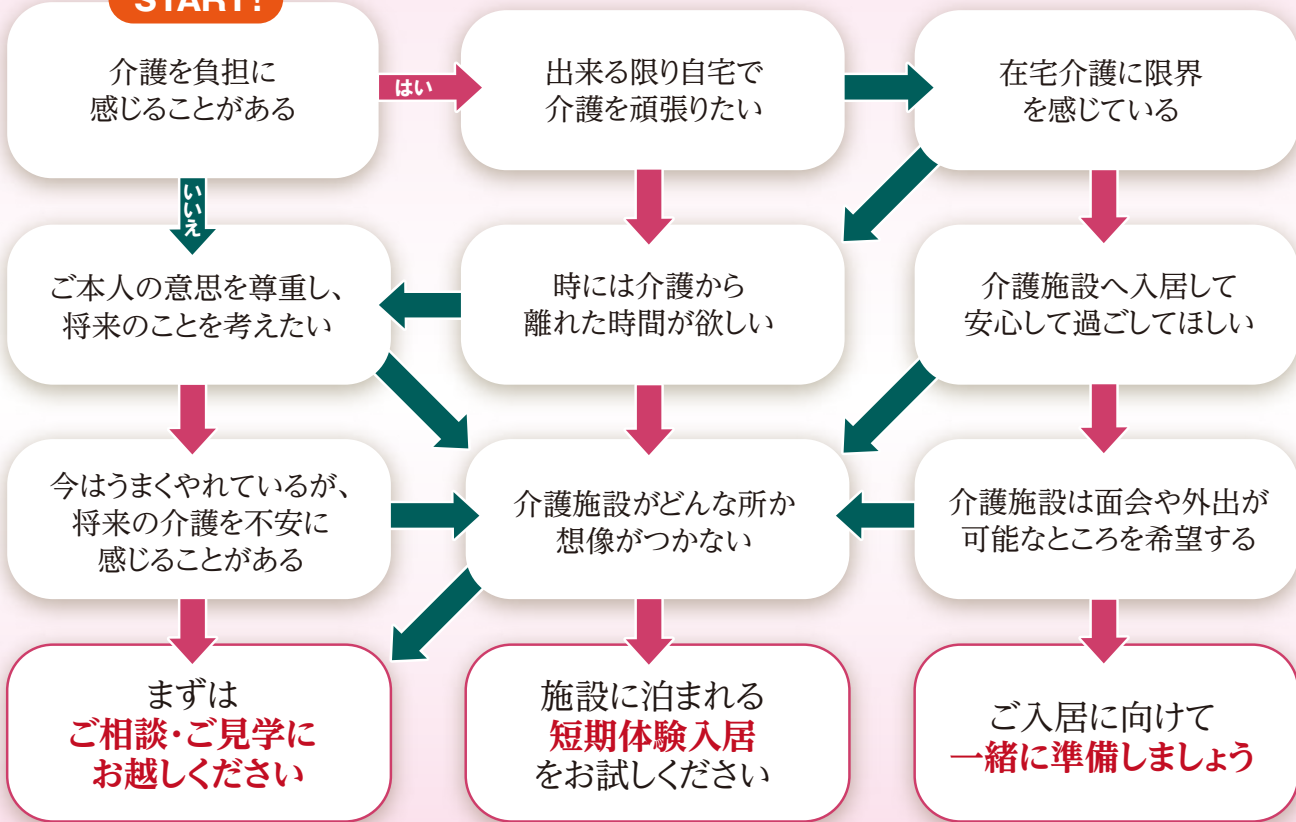
「リエイの快護」は、リエイグループの介護事業ブランドです。

あなたのお悩みをお聞かせください



ご家族や親戚の「もしも」を一緒に考えませんか？

START!



徹底した感染予防・防疫対策を実施中

入居時にはPCR検査を実施しております！



遠方の方、ご来館が不安な方は
オンラインを使った説明・ご見学も
承っております！

操作方法等、スタッフが丁寧
にお伝えしますので、お気軽
にお問い合わせください。



ACCESS

地下鉄「天王寺」駅(13番出口)
近鉄「大阪阿部野橋」駅(2番出口)

徒歩 **7分**

JR「天王寺」駅 徒歩 **7分**

0120-123-136

ご入居をお急ぎの方、資料請求のみの方もお気軽にご相談ください。
[住所] 大阪市阿倍野区旭町1-3-11 [受付時間] 9:00~17:30

介護付有料老人ホーム コンシェル 阿倍野

■施設名称: コンシェル 阿倍野 ■類型: 介護付有料老人ホーム(一般型特定施設入居者生活介護) ■介護保険事業所番号: 2772302606 ■所在地: 大阪府大阪市阿倍野区旭町1-3-11 ■交通: 地下鉄天王寺駅・近鉄大阪阿部野橋駅より徒歩4分、JR天王寺駅より徒歩7分 ■敷地面積: 1,420.66㎡ ■延床面積: 6,149.49㎡ ■構造・規模: 鉄筋コンクリート造 8階建 ■建物の権利形態: 賃貸借 ■建物所有者: 株式会社トーフ産業 ■事業主体: 株式会社リエイ ■土地建物の権利形態: 事業主体非所有 ■住居の権利形態: 利用権方式 ■居室区分: 全室個室(一部2人居室) ■居室総数(定員): 全88室 一人居室76室 二人居室12室(定員100人) ■前払金家賃: 長期契約の場合[1人] 7,248,000 ~ 28,161,900円 [2人] 10,872,000 ~ 53,625,000円 ■月額利用料: [1人] 219,050 ~ 281,050円 [2人] 370,300 ~ 491,250円 ■居室設備: ナースコール・ベッド・洗面化粧台・トイレ・エアコン・クローゼット・カーテン(タイプによりキッチン付有) ■共用設備: キッチン付食堂ラウンジ、レストラン、機能訓練室、健康管理室、多目的スペース、リラクゼーションルーム、カラオケルーム、ラウンジ、喫煙ルーム、共用トイレ、ゲストルーム、展望大浴場、屋上庭園、スプリンクラー他 ■入居時の要件: 入居時自立・要支援・要介護 ■介護に関わる職員体制: 2.5:1 ■協力医療機関: 医療法人光輪会 さくらクリニック、医療法人島田クリニック クローパーククリニック、医療法人中野会 なかの眼科クリニック、新大阪デンタルクリニック ■開設年月: 2013年7月

詳しくは
施設情報を
ご覧ください



リエイの快護 LINE公式アカウント開設 友だち追加はこちらから!
個別相談のお申込み、老人ホーム探しもLINEで楽々!

介護のお仕事に興味がある方、ご連絡お待ちしております。